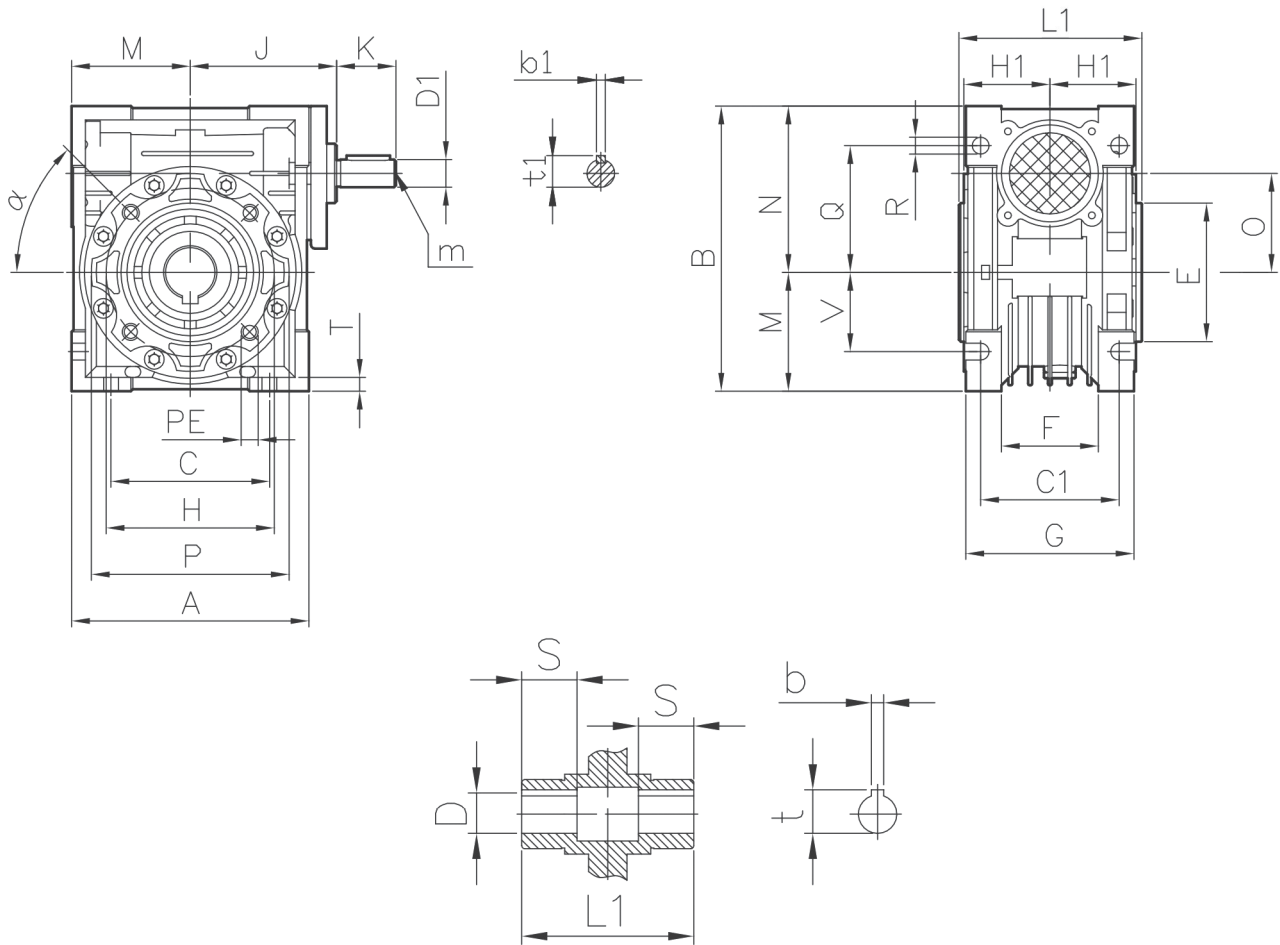


**Размеры NRW**



NRW	A	B	C	C1	D(H7)	D1(j6)	E(H8)	F	G	H	H1	J	K	L1	M	N	O	P
030	80	97	54	44	14	9	55	32	56	65	29	51	20	63	40	57	30	75
040	100	121,5	70	60	18(19)	11	60	43	71	75	36,5	60	23	78	50	71,5	40	87
050	120	144	80	70	25(24)	14	70	49	85	85	43,5	74	30	92	60	84	50	100
063	144	174	100	85	25(28)	19	80	67	103	95	53	90	40	112	72	102	63	110
075	172	205	120	90	28(35)	24	95	72	112	115	57	105	50	120	86	119	75	140
090	206	238	140	100	35(38)	24	110	74	130	130	67	125	50	140	103	135	90	160
110	255	295	170	115	42	28	130	-	144	165	74	142	60	155	127,5	167,5	110	200
130	293	335	200	120	45	30	180	-	155	215	81	162	80	170	146,5	188,5	130	250
150	340	400	240	145	50	35	180	-	185	215	96	195	80	200	170	230	150	250

NRW	Q	R	S	T	V	PE	b	b1	t	t1	m	$\alpha$	Kg
030	44	6,5	21	5,5	27	M6x11(n=4)	5	3	16,3	10,2	-	0°	1,2
040	55	6,5	26	6,5	35	M6x8(n=4)	6	4	20,8(21,8)	12,5	-	45°	2,3
050	64	8,5	30	7	40	M8x10(n=4)	8	5	28,3(27,3)	16,0	M6	45°	3,8
063	80	8,5	36	8	50	M8x14(n=8)	8	6	28,3(31,3)	21,5	M6	45°	6,2
075	93	11	40	10	60	M8x14(n=8)	8(10)	8	31,1(38,3)	27,0	M8	45°	9
090	102	13	45	11	70	M10x18(n=8)	10	8	38,3(41,3)	27,0	M8	45°	13
110	125	14	50	14	85	M10x18(n=8)	12	8	45,3	31,0	M10	45°	42,5
130	140	16	60	15	100	M12x21(n=8)	14	8	48,8	33,0	M10	45°	59
150	180	18	72,5	18	120	M12x21(n=8)	14	10	53,8	38	M12	45°	87