



## 7. НОМИНАЛЬНОЕ НАПРЯЖЕНИЕ ЭЛЕМЕНТОВ ЦЕПИ УПРАВЛЕНИЯ:

электродвигатель привода – **M**; электромагнит включения – **C**; электромагнит отключения – **S**.

отсутствие элемента – **0** (M0C0S0);

элемент с  $U_{\text{ном}} \sim \neq 110 \text{ В}$  – **1** (M1C1S1);

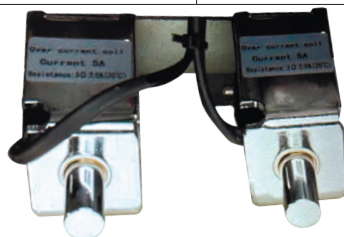
элемент с  $U_{\text{ном}} \sim \neq 220 \text{ В}$  – **2** (M2C2S2).



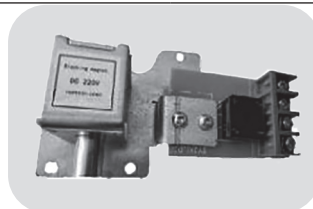
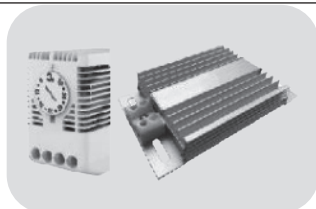
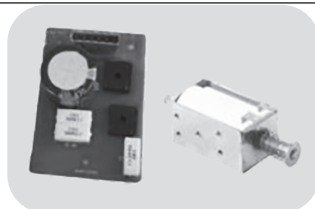
## 8. КОМПЛЕКТ РАСЦЕПИТЕЛЯ МАКСИМАЛЬНОГО ТОКА:

комплект с электромагнитами на  $I_{\text{max}} = 3 \text{ А}$  – **3** (MCD3);

с электромагнитами на  $I_{\text{max}} = 5 \text{ А}$  – **5** (MCD5)\*\*\*.



\*\*\* Установлен в стандартной комплектации



### 9. КОМПЛЕКТ ЗАЩИТЫ ПО МИНИМАЛЬНОМУ НАПРЯЖЕНИЮ

### 10. КОМПЛЕКТ ОБОГРЕВА ПРИВОДА

### 11. ЭЛЕКТРОМАГНИТНАЯ БЛОКИРОВКА ПЕРЕМЕЩЕНИЯ ТЕЛЕЖКИ

### 12. КОМПЛЕКТ БЛОКИРОВКИ ВКЛЮЧЕНИЯ

выкатное и стационарное исполнение:

выкатное и стационарное исполнение:

выкатное исполнение:

выкатное, стационарное и продольное исполнение:

**U0** – отсутствует;

**T0** – отсутствует;

**EAL0** – отсутствует;

**ED0** – отсутствует;

**U1** – комплект с электромагнитом на  $U_{\text{ном}} \sim \neq 110 \text{ В}$ ;

**T1** – комплект на  $U_{\text{ном}} \sim \neq 110 \text{ В}$ ;

**EAL1** – комплект с электромагнитом на  $U_{\text{ном}} \sim \neq 110 \text{ В}$ ;

**ED1** – комплект с электромагнитом на  $U_{\text{ном}} \sim \neq 110 \text{ В}$ ;

**U2** – комплект с электромагнитом на  $U_{\text{ном}} \sim \neq 220 \text{ В}$ .

**T2** – комплект на  $U_{\text{ном}} \sim \neq 220 \text{ В}$ .

**EAL2** – комплект с электромагнитом на  $U_{\text{ном}} \sim \neq 220 \text{ В}$ .

**ED2** – комплект с электромагнитом на  $U_{\text{ном}} \sim \neq 220 \text{ В}$ .

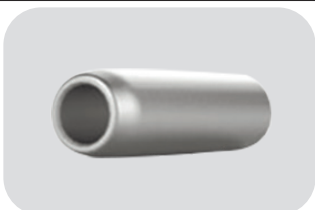
## 13. НАЛИЧИЕ БЛОКИРОВКИ ДВЕРИ НА ТЕЛЕЖКЕ:

стандартная тележка – **–**;

с блокировкой установки рукоятки вката – **OL**;

с блокировкой установки рукоятки вката и крючок блокировки двери – **OLK**.

## 14. ДОПОЛНИТЕЛЬНЫЕ АКСЕССУАРЫ:



**14.1.**  неподвижный контакт (**только выкатное исполнение**).

**14.2.**  шторочный механизм (**только выкатное исполнение**).

**14.3.**  проходной изолятор (**только выкатное исполнение**).

**14.4.**  направляющие для выкатной тележки (**только выкатное исполнение**).

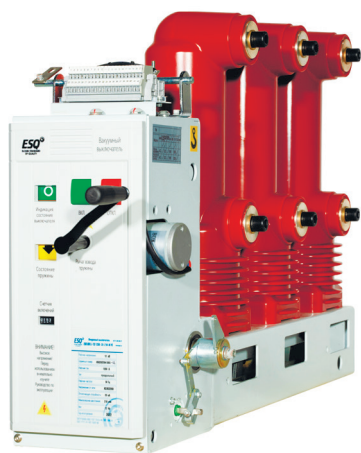


### В СТАНДАРТНУЮ КОМПЛЕКТАЦИЮ ВАКУУМНОГО ВЫКЛЮЧАТЕЛЯ СТАЦИОНАРНОГО ИСПОЛНЕНИЯ ВХОДЯТ:

- моторный привод;
- катушка включения;
- катушка отключения;
- индикатор состояния взвода пружины;
- индикатор состояния выключателя;
- счетчик циклов коммутаций;
- клеммный ряд вторичных цепей;
- межполюсные диэлектрические перегородки;
- катушки максимального тока 5А (2шт.) для организации схемы дешунтирования (по заказу возможна установка катушек на ток 3А, также возможно доукомплектование 3-ей катушкой дешунтирования);
- поворотные блокировки (2шт.) в упаковке (только в стационарном исполнении).

### В СТАНДАРТНУЮ КОМПЛЕКТАЦИЮ ВАКУУМНОГО ВЫКЛЮЧАТЕЛЯ ВЫКАТНОГО ИСПОЛНЕНИЯ, ДОПОЛНИТЕЛЬНО ВХОДЯТ:

- вместо клеммного ряда идет кабель управления вторичных цепей с 58- контактным штырьевым разъемом
- выкатная аппаратная тележка;
- контактная группа с втычными контактами типа «тюльпан»;
- рукоятка оперирования выкатным элементом.



### В СТАНДАРТНУЮ КОМПЛЕКТАЦИЮ ВАКУУМНОГО ВЫКЛЮЧАТЕЛЯ ПРОДОЛЬНОГО ИСПОЛНЕНИЯ ВХОДЯТ:

- моторный привод;
- катушка включения;
- катушка отключения;
- индикатор состояния взвода пружины;
- индикатор состояния выключателя;
- счетчик циклов коммутаций;
- клеммный ряд вторичных цепей;
- катушки максимального тока 5А (2шт.) для организации схемы дешунтирования (по заказу возможна установка катушек на ток 3А)\*\*\*\*;
- поворотные блокировки (2шт.) в упаковке (только в стационарном исполнении).

\*\*\*\* Невозможно для вакуумного выключателя с шириной лицевой панели 200 мм

### ДАННЫЕ ЗАКАЗЧИКА

Название организации.....

ФИО .....

Должность .....

Контакты.....

Дата:.....

Количество, шт.:.....